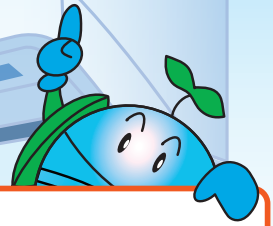


新たに制定

しうん てん

4月10日 エアコン試運転の日 4運10

暑い夏に、不具合があると大変です！
夏までに、エアコンの試運転と確認を。



- 熱中症予防のためにはエアコンの活用が有効です。

出典：厚生労働省<新しい生活様式における熱中症予防行動のポイント>

https://www.mhlw.go.jp/stf/seisakunitsuite/bunya/0000121431_coronanettyuu.html



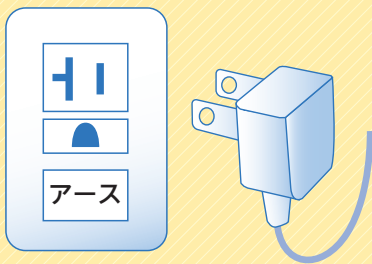
- 「新しい生活様式」で在宅時間が増えるなか、気温上昇に伴いエアコンの販売、設置及び修理が一定期間に集中した場合、設置・修理に数週間待たなければならない状況が発生する可能性があります。

出典：経済産業省<夏季を迎える前のエアコン試運転の重要性について>

https://www.meti.go.jp/policy/it_policy/air_conditioner/maintenance.html

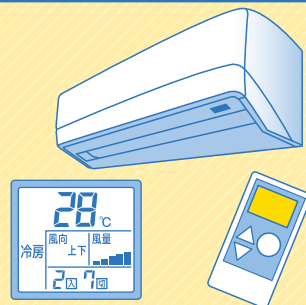


① 電源プラグ



電源プラグやコンセントに
変色や汚れはありませんか？

② リモコン



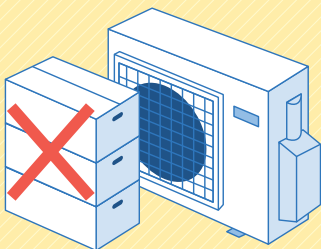
液晶は表示されていますか？
リモコンで操作できますか？

③ フィルター



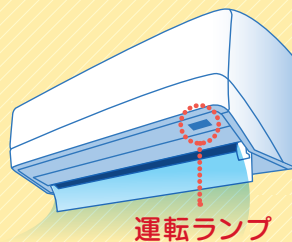
ホコリが溜まっていませんか？
破れや破損はありませんか？

④ 室外機



室外機の上や前に物を置いて
いませんか？
物を置かないようにお願いします。

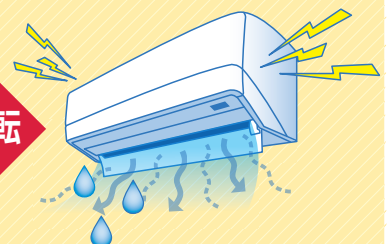
⑤ 冷風の確認



冷房設定温度を16~18°Cで10
分程度運転し、冷えることを確
認ください。

更に30分運転

⑥ 正常運転の確認



室内機から水漏れ、異音、異臭
がないか、室外機から異音、異
臭がないか確認ください。



エアコンくん

- 上記①～⑥の手順でお手入れと運転確認をしてください。

異常に気付いたら『使用を中止』の上、お買い上げ
の販売店またはメーカーにご相談ください。

「エアコン早期点検」 各社のホームページのご案内



(株) コロナ

https://www.corona.co.jp/air_conditioner/index.html



シャープ (株)

<https://jp.sharp/info/aircon-check/>



ダイキン工業 (株)

<https://www.daikincc.com/campaign/switch-on/>



東芝ライフスタイル (株)

https://www.toshiba-lifestyle.com/jp/living/air_conditioners/special/care/



パナソニック (株)

https://panasonic.jp/aircon/air_letter/news/test_run.html



日立ジョンソンコントロールズ空調 (株)

<https://kadenfan.hitachi.co.jp/ra/check/index.html>



(株) 富士通ゼネラル

<https://www.fujitsu-general.com/jp/support/how-to/as/pre-season/index.html>



三菱重工冷熱 (株)

https://www.mhi-air.co.jp/contents/13-news/mhi-air_information202006.html



三菱電機 (株)

<https://www.mitsubishielectric.co.jp/home/kirigamine/special/test-run/index.html>

